

Buran



Intégrez Buran à
votre programme
de lutte
antiparasitaire

Pour la prévention des maladies dans les vergers et les vignobles

- Fongicide homologué pour utilisation dans la culture de la pomme, de la pommette, de la poire et de la vigne
- Buran est un nouvel outil à inclure dans votre programme de lutte intégrée pour la répression de la tavelure et du blanc
- Offre des propriétés curatives au début du développement de la maladie
- Les fongicides systémiques courants peuvent être utilisés en alternance avec Buran pour améliorer le contrôle de la maladie
- Ne devrait pas causer d'effets néfastes sur les organismes bénéfiques et pollinisateurs



10L

Matière active : Ail

Emballage : Une (1) caisse = 2 x 10L

Formulation : Liquide concentré

Groupe chimique : S/O Biopesticide

Délai avant récolte : 0 jours

Délai de réentrée : Lorsque le produit est sec

Résistance à la pluie : Ne pas appliquer si des précipitations sont prévues dans les 24 heures suivant l'application

Taux : 18L/hectare (min 1.8%)



Taux d'application

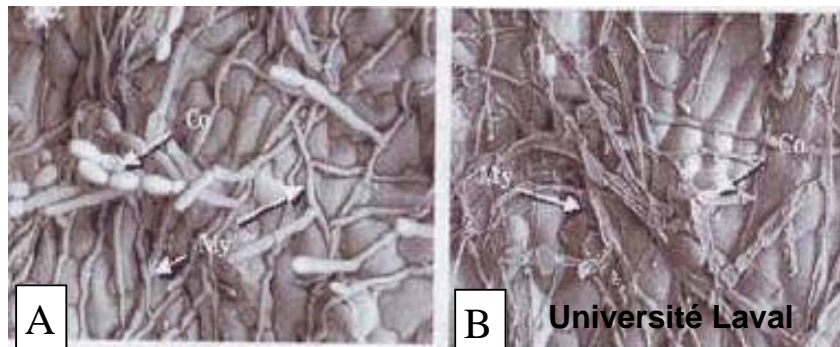
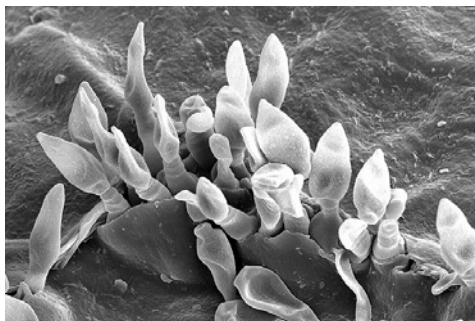
Cultures	Pathogène		Taux (L/ha)
Vigne	Oïdium (blanc)	<i>Erysiphe necator</i>	18 L/ha
Pommiers/ Pommetiers	Tavelure du pommier	<i>Venturia inaequalis</i>	18 L/ha
Poiriers	Tavelure du poirier	<i>Venturia pirina</i>	18 L/ha

Fongicide de contact

Buran

Buran en Action:

Buran inhibe la germination des spores et la croissance du mycélium du champignon pathogène.



Répression de la tavelure du pommier

Conidies de la tavelure du pommier, causé par *Venturia inaequalis*, émergeant de la cuticule d'une feuille de pommier. Buran affecte la croissance du mycélium des spores, réduisant le développement de la maladie.

Répression du blanc (oïdium)

A: Avant le traitement : les conidies en chaînes et le mycélium se développent abondamment à la surface de la feuille.

B: Après le traitement : les conidies et le mycélium sont plasmolysés et ressemblent à des coquilles vides. La maladie ne peut plus se développer.

Répression de la tavelure et du blanc

Recommandations pour des résultats optimaux

- La couverture des deux côtés des feuilles est primordiale
- Utilisez Buran dans le cadre d'un programme de rotation avec d'autres fongicides

Gestion de la résistance

- Le risque de développement de résistance du Buran est minimale
- Excellente alternative d'utilisation en rotation avec d'autres produits

Production conventionnelle et biologique

- Buran est certifié pour l'agriculture biologique
- Buran est adapté autant pour la production conventionnelle que biologique
- Buran peut être utilisé en rotation avec d'autres produits conformes NOP

Veuillez vous référer à l'étiquette du produit pour les détails complets concernant l'application. Toujours lire et suivre les informations fournies sur l'étiquette. Informations mises à jour en avril 2013. Buran est homologué au Canada pour AEF Global. Aller au www.aefglobal.com pour une information complète sur le produit.

AEF GLOBAL

201 Mgr-Bourget • Lévis (QC) G6V 6Z3 • Sans frais: 1 (866) 622-3222 • Tel.: (418) 838-4441 • Fax: (418) 835-2112 • Email: info@aefglobal.com

www.aefglobal.com

Mise à jour: 29/05/2014